

# 水草水槽

## Nature Aquarium

水草水槽は、水中ガーデニングともいわれ、水草の育成やレイアウトを重視した水槽です。水草が生い茂り、その周りを熱帯魚が泳ぎまわる姿は、人の心を癒してくれます。

- ・流木や水草を使った水景は非常に癒し効果が高いです。
- ・淡水魚は体が小さく群れる種類が多いので、キラキラと群れが移動する様子は、水草の緑をより引き立ててくれます。
- ・落ち着いた雰囲気的水槽をご希望の方にお勧めの水槽です。



### 【Fish Data】



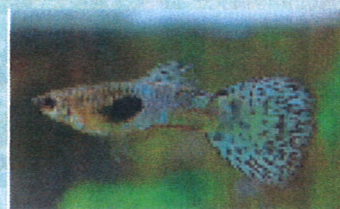
ネオンテトラ  
体長：約2cm

丈夫で相性の悪い魚もないため、水槽の環境を選ばずに飼育できる。大型水槽で群れ作って泳ぐ姿は、水草水槽によく映え美しい。



エンゼルフイッシュ  
体長：約7cm

大きなヒレで優雅に泳ぐ姿が特徴。水槽内をゆったり泳ぐ姿が見られるが、口に入るような小さい魚や同種などを攻撃する事がある。



グッピー  
体長：約2cm

尾びれが大きく広がり、カラーバリエーションや種類も豊富。水槽内での繁殖が容易で、稚魚が産まれる様子も見ることができる。